

# TERMOIZOLACYJNA OBUDOWA STUDNI GŁĘBINOWEJ *ETO*

## 1. Wiadomości ogólne:

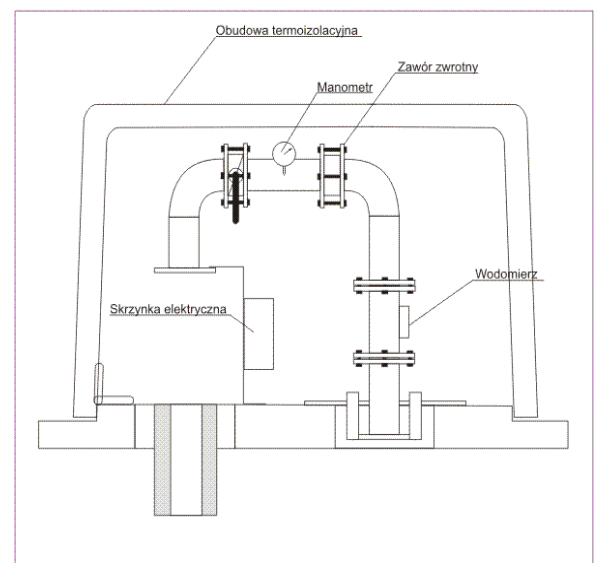
Obudowa musi być usytuowana prostopadle do osi przewodów studni głębinowej, w tym celu konieczne jest wykonanie pod nią betonowego podłoża wystającego ponad powierzchnię poziomu terenu o 10 cm.

## 2. Zastosowanie:

- zabezpiecza studnię głębinową przed niekorzystnymi warunkami atmosferycznymi w tym głównie przed przemarzaniem (izolacja pokrywy zapewnia ochronę przed przemarzaniem elementów znajdujących się wewnątrz obudowy przy temperaturze sięgającej  $-20^{\circ}\text{C}$ )

## 3. Budowa:

- podstawa obudowy (wykonana ze stali ocynkowanej ogniwo)
- pokrywa obudowy (wykonana od zewnętrznej i wewnętrznej strony z laminatu poliestrowo-szklanego, przestrzeń pomiędzy warstwami wypełnia pianka poliuretanowa)
- uszczelka pokrywy
- zamek pokrywy
- wspornik pokrywy (+ wspomaganie otwierania pokrywy)
- 2 zawiasy wewnętrzne (wykonane z ocynkowanego metalu i z przekładkami teflonowymi chroniącymi przed ścieraniem)
- głowica studni (z przewodami od średnicy 40 mm do 100 mm)
- armatura wewnętrzna (manometr, wodomierz, zawór zwrotny, skrzynka elektryczna, złączki, przewody)



## 4. Zalety:

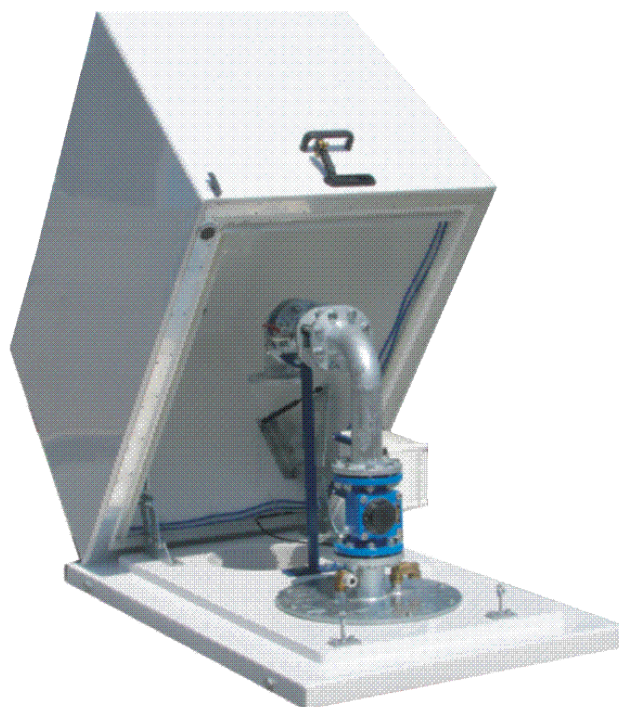
- odporność na warunki atmosferyczne
- eliminacja efektu przemarzania
- łatwy dostęp do wodomierza i armatury (wygodna przy wymianie pomp głębinowych)
- może być wielokrotnie wykorzystywana
- łatwość utrzymywania w określonych standardach czystości (laminat poliestrowo-szklany)
- spełnia kryteria użytkowe i normy stawiane przez Stację Sanitarno Epidemiologiczną
- posiada atest higieniczny Państwowego Zakładu Higieny (PZH)
- łatwość montażu, eksploatacji i transportu
- w obudowie zamontowana jest kompletna armatura wraz z głowicą

# TERMOIZOLACYJNA OBUDOWA STUDNI GŁĘBINOWEJ ETO

## 5. Dane techniczne:

Przyłącze	Symbol	Przepływ nominalny [m <sup>3</sup> ]	Moc przyłączeniowa [kW]
DN40	ETO 40.06	6	5
	ETO 40.10	10	
DN50	ETO 50.10	10	10
	ETO 50.15	15	
	ETO 50.25	25	
DN65	ETO 65.25	25	15
	ETO 65.40	40	
DN80	ETO 80.40	40	20
DN100	ETO 100.60	60	25

	Wymiary podstawy [m]	Wymiary pokrywy [m]
Wysokość	0,08	0,95
Szerokość	1,02	0,965
Długość	1,575	1,505



Rys. 1. Kompletna obudowa studni głębinowej ETO.