

STUDNIE WODOMIERZOWE ETANK 1200

➤ ZASTOSOWANIE ETANK 1200

Studnia wodomierzowa ETANK 1200 produkcji EOTECH jest niezwykle wytrzymała dzięki karbowanej konstrukcji.

Rozwiązanie konstrukcyjne wjazdu rewizyjnego o średnicy 60 cm oraz własne stopnie zjazdowe, umożliwiają łatwy i wygodny dostęp do wnętrza studni i samego wodomierza.

Wszystkie nasze studnie posiadają Attest Higieniczny Narodowego Instytutu Zdrowia Publicznego PZH.

➤ ELEMENTY STUDNI WODOMIERZOWEJ ETANK 1200

1. Pokrywa - LDPE.
2. Korpus monolit - LDPE (utwardzony polietylen).

➤ DANE TECHNICZNE STUDNI WODOMIERZOWEJ ETANK 1200

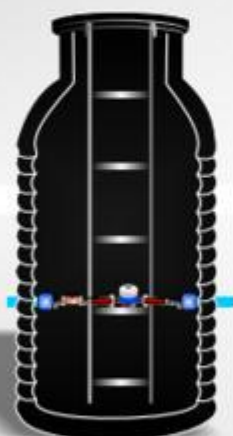
	ETANK 1200/1.3	ETANK 1200/1.6	ETANK 1200/2.0
H - Wysokość (mm)	1300	1620	2000

ELEMENTY STUDNI WODOMIERZOWEJ ETANK 1200

1. Pokrywa - LDPE.
2. Korpus monolit - LDPE (utwardzony polietylen).

DANE TECHNICZNE STUDNI WODOMIERZOWEJ ETANK 1200

	ETANK 1200/1.3	ETANK 1200/1.6	ETANK 1200/2.0
H - Wysokość (mm)	1300	1620	2000



www.eotech.pl

Studnia wodomierzowa ETANK 1200

Studnia wodomierzowa ETANK 1200

I. Zastosowanie

- dla każdego budynku, którego właściciele chcą sobie zapewnić niezależną kontrolę zużycia wody bez wprowadzania do budynków postronnych osób zbierających wskazania urządzeń pomiarowych
- na terenach o wysokim poziomie wód gruntowych
- na niezabudowanych nieruchomościach gruntowych lub w budynkach nieposiadających pomieszczeń nadających się do zamontowania wodomierza

II. Budowa

1. Pokrywa (wykonana z LDPE – utwardzony polietylen)
2. Korpus studni (monolit z LDPE)
3. Instalacja sanitarna

